



Monde Sécurité

.COM

SERENITE



Systeme d'alarme sans fil anti-intrusion

Protection Copyright – Tous droits réservés - Propriété de Monde Securite



Description

Le système d'alarme **Serenite** est évolutif, le kit de base, permet de sécuriser une habitation "1 à 2 pièces". Le système est composé d'une centrale avec transmetteur téléphonique intégré qui envoie en cas d'alerte un message vocal préalablement enregistré vers six numéros de téléphone de votre choix.

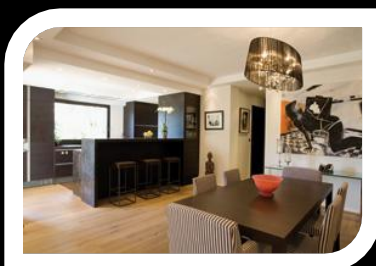
Vous pouvez ajouter un transmetteur GSM externe, des détecteurs d'ouvertures et de mouvements, des télécommandes, une sirène extérieure 110dB avec alimentation solaire ou sur prise 230 V.

SERENITE



Points forts SERENITE

- Gestion jusqu'à 16 détecteurs sans fil et 4 filaires (mouvement, gaz, fumée, ouverture,...)
- La sirène extérieure de l'alarme dégage une puissance sonore de 110db avec alerte flash au xénon.
- Mise en marche ou arrêt de l'alarme par les télécommandes, via le clavier ou par planification de plages horaires préprogrammées (3 plages horaires possibles).
- Les produits **Serenite** disposent des switches anti-sabotage
- Un historique des quarante derniers incidents est disponible via le menu de la centrale d'alarme.
- Le transmetteur GSM vous permet d'être alerté par réseaux GSM (même en l'absence de ligne téléphonique).



Caractéristiques techniques

Systeme d'alarme sans fil SERENITE



- Gestion jusqu'à 16 détecteurs sans fil et de 5 télécommandes
- Batterie de secours en cas de panne d'électricité. Autonomie de 15 heures
- Possibilité de gérer jusqu'à 4 détecteurs filaires
- Sauvegarde des 40 derniers événements avec indication de l'heure, du type d'alerte et du type de zone.
- Possibilité de gérer 6 numéros de téléphone à joindre en cas d'alerte
- Message d'alerte vocal modifiable
- Gestion par code secret: 1 code administrateur qui permet la modification des paramètres, et 5 codes utilisateurs permettant de mettre en arrêt ou en marche la centrale d'alarme et un code dit "sous-contrainte" qui stoppe la sirène mais déclenche les appels téléphoniques.
- Possibilité de programmer 3 plages horaires quotidiennes d'armement et de désarmement automatiques



Détection périmétrique: ce type de détection est basé sur des contacts magnétiques que l'on place sur les portes et fenêtres. L'avantage c'est que vous pouvez mettre en marche les contacts magnétiques même quand vous êtes à la maison.



Détection de mouvement (volumétrique): les détecteurs volumétriques détectent la présence de visiteurs indésirables dans votre habitation. Le principal atout de ces détecteurs c'est qu'ils contrôlent vraiment tout dans la zone protégée.



Détection de mouvement infrarouge compatible avec les animaux de moins de 12 Kg



Télécommande 4 boutons : armement partiel, armement total, désarmement et alerte SOS.

Protection Copyright – Tous droits réservés - Propriété de Monde Securite

Sirène sans fil extérieure avec alerte flash lumineuse

La sirène **Serenite** existe en 2 modèles:

- ✓ [Série MS-SE: Alimentation électrique 230 V DC](#)
- ✓ [Série MS-SS: Alimentation par l'énergie solaire](#)

La coque en polycarbonate d'une épaisseur de 3mm, est résistante aux rayons UV. Tous les composants électroniques sont traités en usine contre les risques de moisissures. La batterie livrée avec cette sirène assure une autonomie d'environ 40 jours en mode veille et de plusieurs heures en mode alerte.

- Elle renferme 2 sirènes d'une puissance conjointe de 110dB et un flash fonctionnant avec une ampoule spéciale au Xénon
- La durée d'alerte est paramétrable de 2 à 20 minutes
- La sirène comprend un récepteur 433Mhz à relier à la centrale
- Batterie interne rechargeable
- Fonction "anti-sabotage" qui déclenche l'alerte en cas d'arrachement

Modèle MS-SE



Modèle MS-SS



Transmetteur GSM Monde Securite MS-TG

Ce transmetteur GSM permet de transmettre une alerte lorsque la ligne téléphonique est inexistante ou défectueuse. Raccordé à la centrale d'alarme, il permet en cas de problème d'appeler par réseaux mobiles, les numéros téléphoniques préenregistrés.



- Fonctionne avec les cartes SIM de tous les opérateurs de réseaux mobiles
- Transmet les appels téléphoniques aux numéros préenregistrés dans votre centrale d'alarme (fixes et mobiles)

Caractéristiques techniques:

- Module GSM bi-bande SIEMENS 900/1800 Mhz.
- Utilisation avec une centrale d'alarme, un poste téléphonique, un terminal cartes de crédits, etc...
- Fait apparaître le numéro de la ligne en cas d'appel
- Voyants lumineux permettant le contrôle du bon fonctionnement de l'appareil et du niveau de réception du signal GSM
- Batterie intégrée pour pallier les coupures électriques
- Fréquences utilisées
 - Rx (EGSM 900): 925~960MHz
 - Tx (EGSM 900): 800~915MHz
 - Rx (DCS 1800): 1805~1880MH
 - Tx (DCS 1800): 1710~1785MHz
- Consommation : < 5W/h
- Alimentation par adaptateur secteur 220V/DC5V
- Taille: 181(L) x 125(l) x 35 (H) mm
- Poids : 300 g
- Livré avec son antenne
- Carte SIM (non fournie)

Protection Copyright – Tous droits réservés - Propriété de Monde Securite